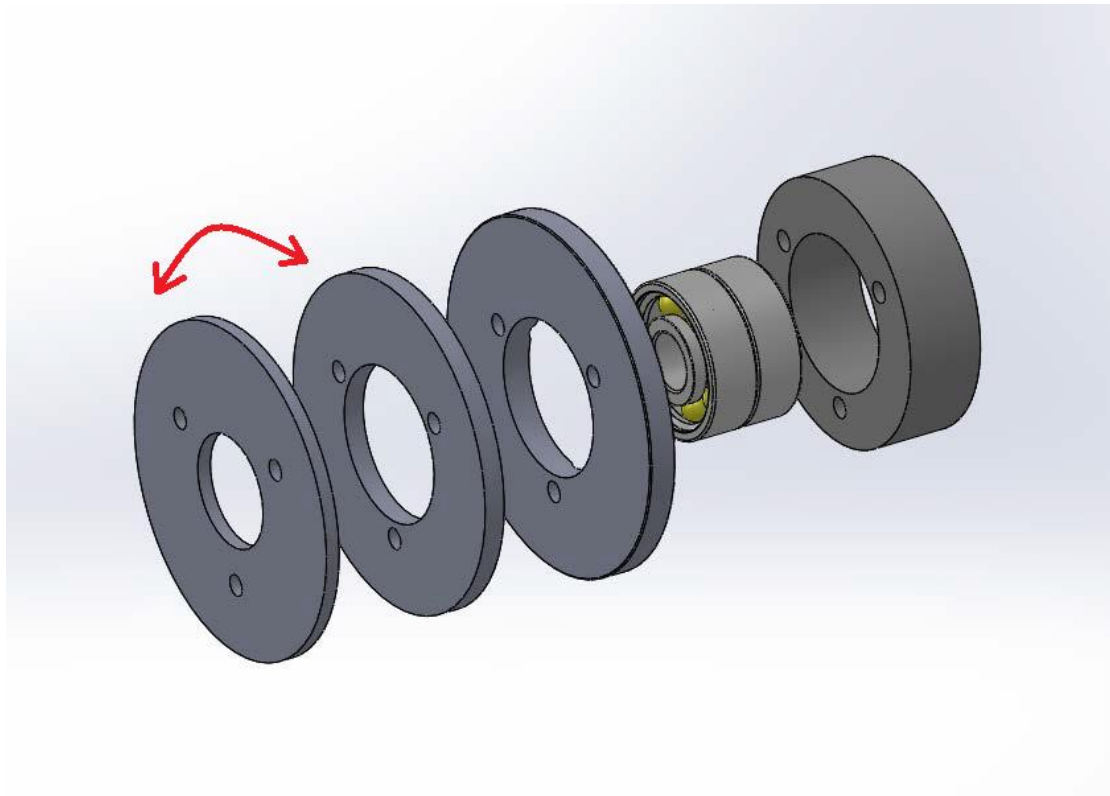


## Flanschvorbereitung

### Flansch mit Riemenscheibe

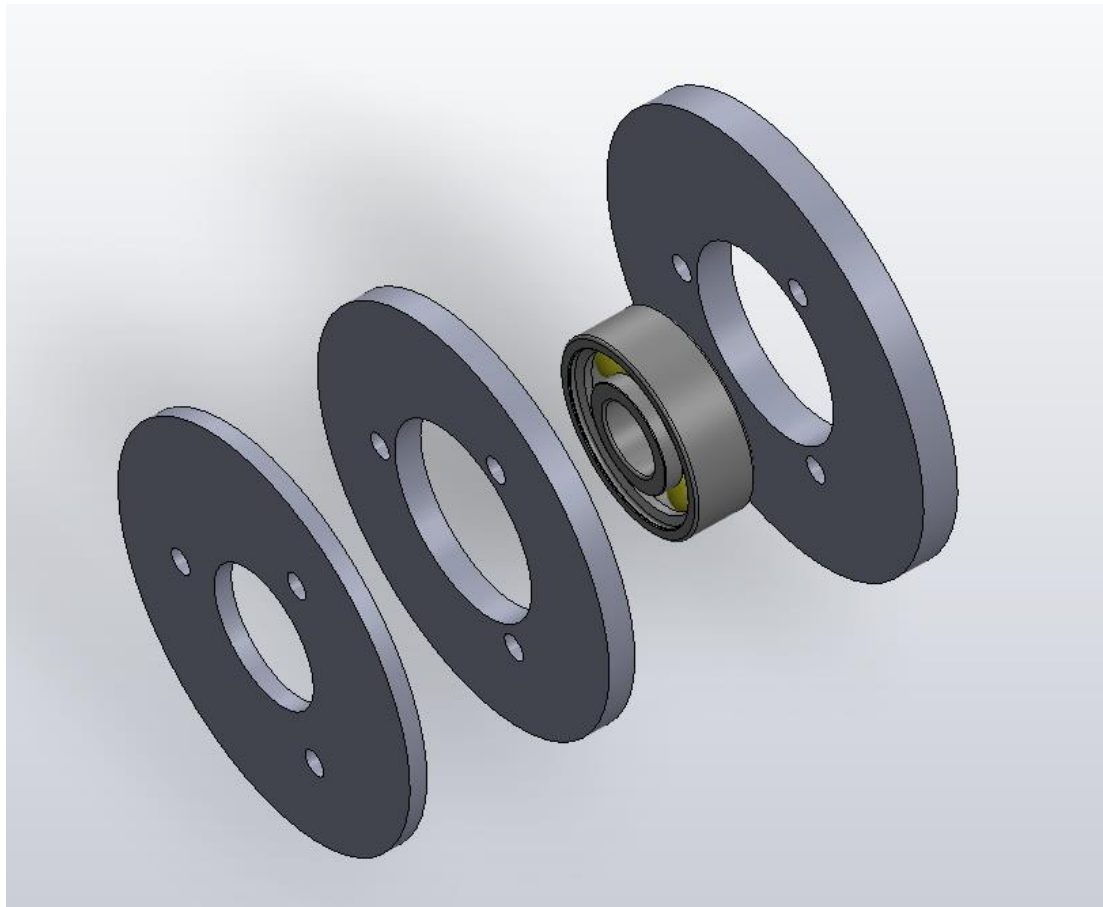


#### Erforderliche Komponenten:

- 3 Senkkopfschrauben M3 x 25
- 3 selbstsichernde Muttern M3
- 2 Lager Typ 608
- 1 Riemscheibe mit 40 Zähnen

Es wird nur ein Flansch dieses Typs benötigt (für das hintere Rohr). Setzen Sie die drei Schrauben in die Riemscheibe ein, legen Sie die Aluminiumscheibe daneben und setzen Sie die beiden Lager darauf ein, legen Sie die 3 mm Metallscheibe mit dem kleinen Loch und schließlich die 2. 3 mm Scheibe daran, schrauben Sie die drei Sicherungsmuttern dahinter. (Darstellung ist falsch!) Setzen Sie schließlich die Achse in die Lager ein, ziehen Sie die Muttern fest und überprüfen Sie, ob alle Scheiben perfekt haften und sich die Achse frei dreht. Am Ende die Achse entfernen (dies diente nur der perfekten Zentrierung der beiden Lager).

## Normale Flansche



### Erforderliche Komponenten:

- 9 Senkkopfschrauben M3 x 16
- 9 selbstsichernde Muttern M3
- 3 Lager Typ 608

Es werden drei solcher Flansche benötigt (1 für den hinteren Zylinder und 2 für den vorderen Zylinder).

Die drei Schrauben in die Aluscheibe stecken und darauf das Lager einsetzen, die 3 mm Metallscheibe und zuletzt die 3 mm Scheibe (mit dem kleineren Mittelloch) dahinter legen die drei selbstsichernden Muttern anschrauben.

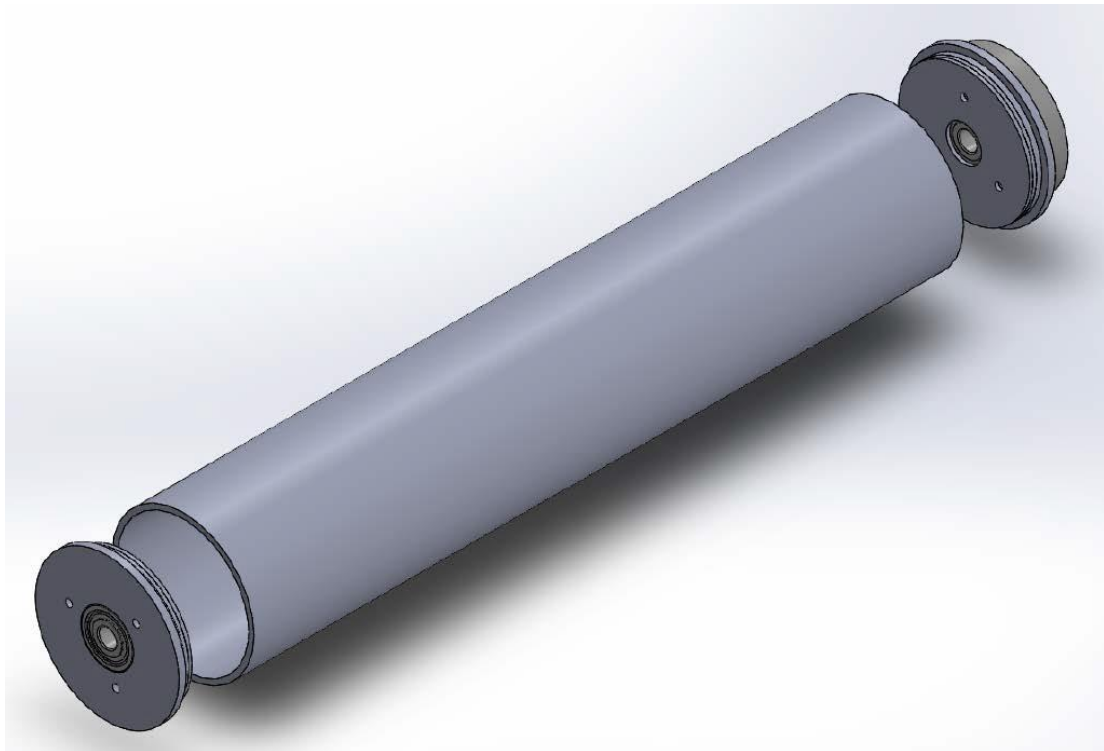
Ziehen Sie die Muttern fest an und prüfen Sie, ob alle Scheiben perfekt haften und das Lager perfekt mit der Aluminiumscheibe ausgerichtet ist.

## Rollenmontage

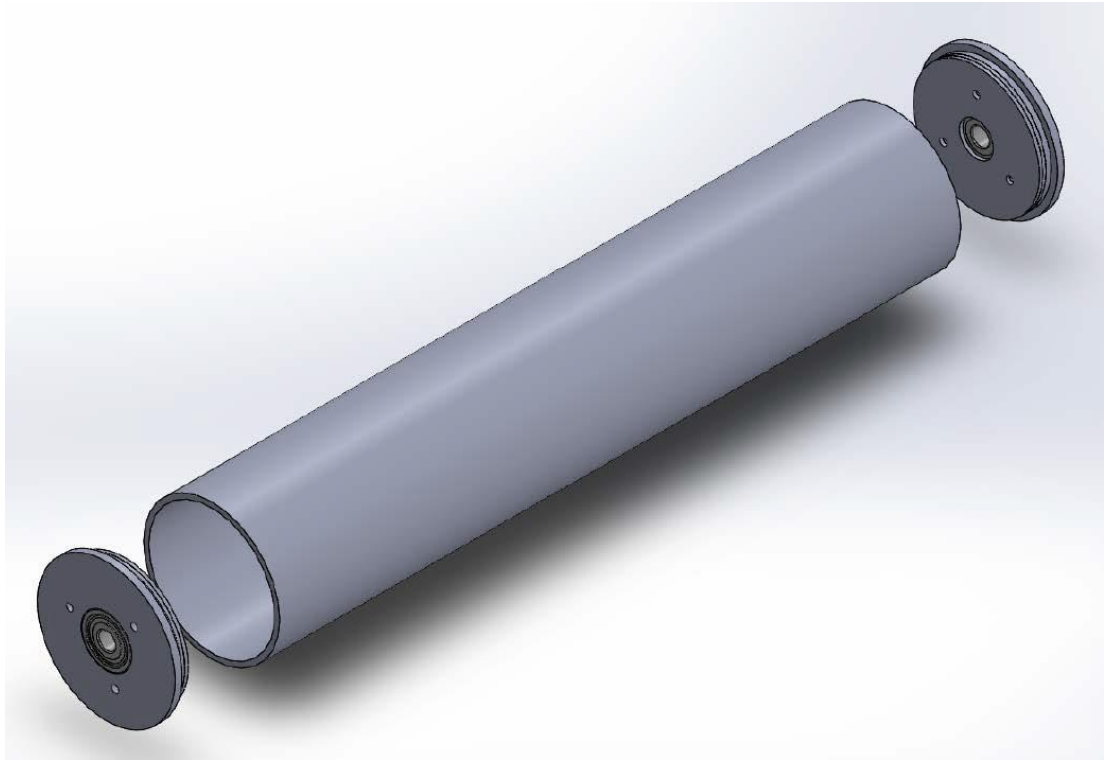
### Anleitung:

- Bevor Sie den Zweikomponenten-Epoxidkleber verwenden, rauhen Sie ihn mit Sandpapier auf und reinigen Sie die Innenkanten der Zylinder sorgfältig.
- Bereiten Sie den Zweikomponenten-Epoxidkleber in kleinen Mengen vor, indem Sie ihn auf der Innenseite der Zylinder verteilen.
- Wenn das Einsetzen der Flansche schwierig ist, verwenden Sie ein Stück Holz und einen Hammer, indem Sie das Holz zwischen Flansch und Hammer legen.

Montieren Sie den hinteren Zylinder mit dem Zweikomponenten-Epoxidkleber (der mit der Riemenscheibe). Es ist ratsam, zuerst eine Seite zu kleben, den Zylinder senkrecht auf die geklebte Seite zu stellen und dann mindestens 1 Stunde zu warten, bevor Sie auf die andere Seite wechseln, damit der Kleber fest werden kann.



Montieren Sie den vorderen Zylinder mit dem Zweikomponenten-Epoxidkleber (der ohne die Riemenscheibe). Es ist ratsam, zuerst eine Seite zu kleben, den Zylinder senkrecht auf die geklebte Seite zu stellen und dann mindestens 1 Stunde zu warten, bevor Sie auf die andere Seite wechseln, damit der Kleber fest werden kann.



Beachten Sie auch die eDrawings© und die Schnittzeichnungen in der Dokumentation.